

Københavns Metro til lufthavnen



Københavns Metro blev, efteråret 2007, færdig med sidste etape af projektet. Indviede Metroforbindelsen helt ud til Kastrup Lufthavn. Hver måned rejser ca. tre millioner kunder med Metroen i København.

Tekst og fotos af Per Brunsgård, Tim.

Foto af Kronprinsen lånt af Ørestadsselskabet.

Fredag den 28. september 2007 åbnede den tredje og sidste etape af metro projektet. Metrostrækningen fra Lergravsparken til Københavns Lufthavn i Kastrup. En forlængelse på 4,5 kilometer af Metrolinjen, M2 mellem Vanløse og Lergravsparken. Den nye Metrostation har direkte adgang til lufthavns afgangshal, udenrigs Terminal 3.

Metroens tog er førerløse, men det betyder ikke, at de altid er ubemandede. Der kan forekomme Metro Stewardere i togene eller på stationerne. Metro Stewarderne er med til at skabe en tryk og sikker metro. De har til opgave at hjælpe, vejlede og kontrollere billetter.



Metro stationen Lergravsparken er sidste station under jorden inden Metro toget kører op på højbane og dæmning, videre til Københavns Lufthavn, Kastrup.



De høje Metrosøjler fortæller de rejsende, hvor man befinder sig i Hovedstaden.

Hans Kongelige Højhed Kronprins Frederik, klippede snoren, den fredag, efterårsdag, i september, klokken 14.30 og forestod indvielsen af strækningen, der betød, at København fik en Metroforbindelse helt ud til lufthavnen. En Metrorejse fra City til Lufthavnen tager blot femten minutter.

På grund af den store trafik i Metroen, hver måned færdes ca. tre millioner rejsende, der gør Metroen meget attraktiv som annoncemedia. Et enkelt Metrotog er dækket i reklamefolie, i første omgang tænkt som et forsøg.

Toget skal køre i otte uger, hvorefter folien fjernes igen. Efterfølgende skal forsøget evalueres grundigt. Københavns Metro kører fra klokken 5.00 om morgenen til midnat klokken 24.00. Fra torsdag morgen, til og med søndag klokken 24.00, kører Metroen hele døgnet.



Kronprins Frederik forestod indvielsen af tredje etape til lufthavnen, fredag 28. september 2007.



Den nye etape til lufthavnen var tænkt som en bane under jorden, men toget kører mest på terræn over jorden, ved lufthavnen på dæmning.

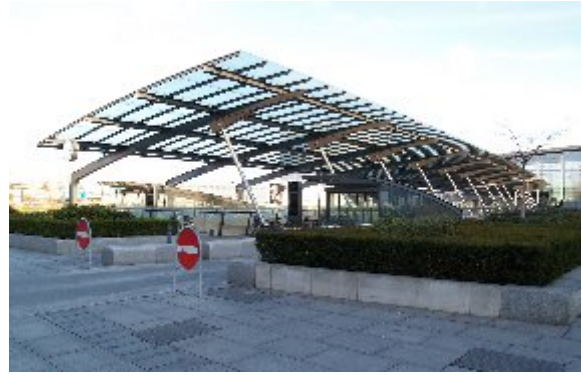
Mellem Lergravsparken og den nye station ved Terminal 3 i lufthavnen standses på fire nye Metrostationer, Ørestad, Amager Strand, Femøren og Kastrup. Den nye strækning er bygget over jorden og har kostet 1,7 milliarder kroner. Projektet blev færdig en måned før den oprindelige tidsplan, der betød at budgettet var overholdt.

Da nu den tredje etape, M2 er færdig, har københavnerne en fast Metroforbindelse fra Vanløse til Vestamager og Vanløse til Kastrup Lufthavn. Metroen har nu 22 stationer, Vanløse - Flintholm - Lindevang - Fasanvej - Frederiksberg - Forum - Nørreport - Kongens Nytorv - Christianshavn - Amagerbro - Lergravsparken - Øresund - Amager Strand - Femøren - Kastrup - Lufthavnen - Islands Brygge - DR Byen - Sundby - Bella Center - Ørestad og Vestamager. Hele Metro projektet har kostet omkring 15 milliarder kroner.

Af hensyn til miljø og sikkerhed er rygning ikke tilladt i Metroen, hverken i tog eller på de overjordiske samt de underjordiske stationer.



Københavns lufthavn, Kastrup har nu en Metroforbindelse til Københavns City. En rejse fra Nørreport tager 15 minutter.



DSBs togforbindelser har også adgang til Terminal 3 i Københavns lufthavn samt Malmø i Sverige, Øresundsforbindelsen.

M1: Vanløse - Flintholm - Lindevang - Fasanvej - Frederiksberg - Forum - Nørreport - Kongens Nytorv - Christianshavn - Islands Brygge - DR Byen - Sundby - Bella Center - Ørestad - Vestamager.

M2: Vanløse - Flintholm - Lindevang - Fasanvej - Frederiksberg - Forum - Nørreport - Kongens Nytorv - Christianshavn - Amagerbro - Lergravsparken - Øresund - Amager Strand - Femøren - Kastrup - Lufthavnen.

Cityringen



Tunnelen er på det dybeste sted, ved Kongens Nytorv, treogtredve meter under jordoverfladen.

Om godt ti år forventes en Cityring, M3 og M4 til gavn for hovedstadens indbyggere og turister. Cityringen får 17 underjordiske stationer af samme type, som den kendte og flotte Kongens Nytorv. Cityringen får stop ved bl.a. København H - Rådhuspladsen - Christiansborg - Kongens Nytorv - Frederiks Kirke - Østerport - Trianglen - Poul Henningsens Plads - Vibenshus Runddel - Rådmandsmarken - Nørrebro - Nørrebros Runddel - Landsarkivet - Aksel Møllers Have - Frederiksberg - Frederiksberg Allé - Enghave Plads og Københavns Hovedbanegård.

Cityringen bliver en tunnelbane på i alt ca. 15,5 kilometer. Tunnelbanen bores, nede i en 30 til 35 meters dybde og forventes at åbne i 2018.

M3: København H - Rådhuspladsen - Christiansborg - Kongens Nytorv - Frederiks Kirke - Østerport - Trianglen - Poul Henningsens Plads - Vibenshus Runddel - Rådmandsmarken - Nørrebro - Nørrebros Runddel - Landsarkivet - Aksel Møllers Have - Frederiksberg - Frederiksberg Allé - Enghave Plads og igen Københavns Hovedbanegård.

M4: København H - Rådhuspladsen - Christiansborg - Kongens Nytorv - Frederiks Kirke - Østerport - Trianglen - Poul Henningsens Plads - Vibenshus Runddel - Rådmandsmarken - Nørrebro.